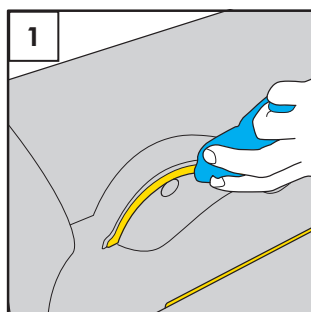
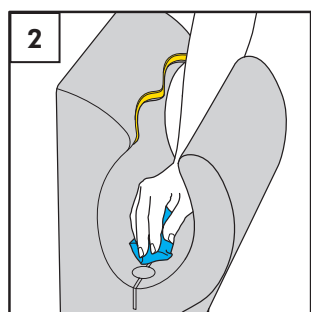


dyson airblade

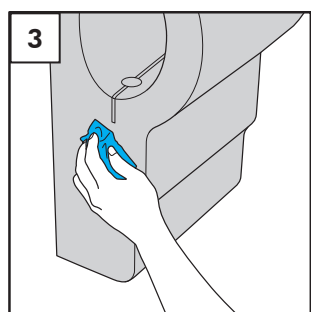
La limpieza debería ser realizada al menos una vez al día como parte del régimen de limpieza del lavabo, usando un paño o un cepillo suave.



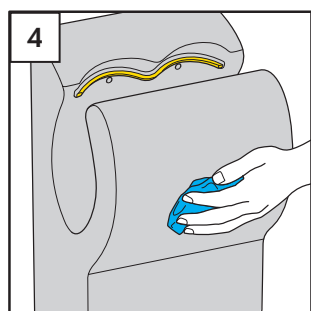
1
Limpie los bordes de las salidas de aire.



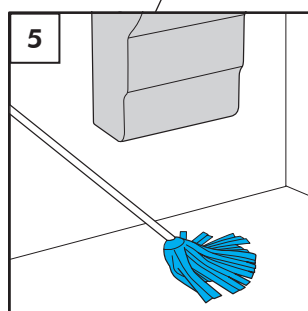
2
Ponga especial atención en las juntas.



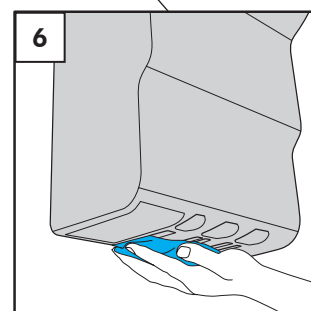
3
Limpie los laterales de la máquina.



4
Limpie todas las superficies con un paño húmedo y un limpiador que no sea abrasivo.



5
Limpie la superficie de abajo y alrededor de la máquina.



6
Limpie la entrada de aire **REGULARMENTE**.

NO USE LEJÍA O PRODUCTOS ABRASIVOS